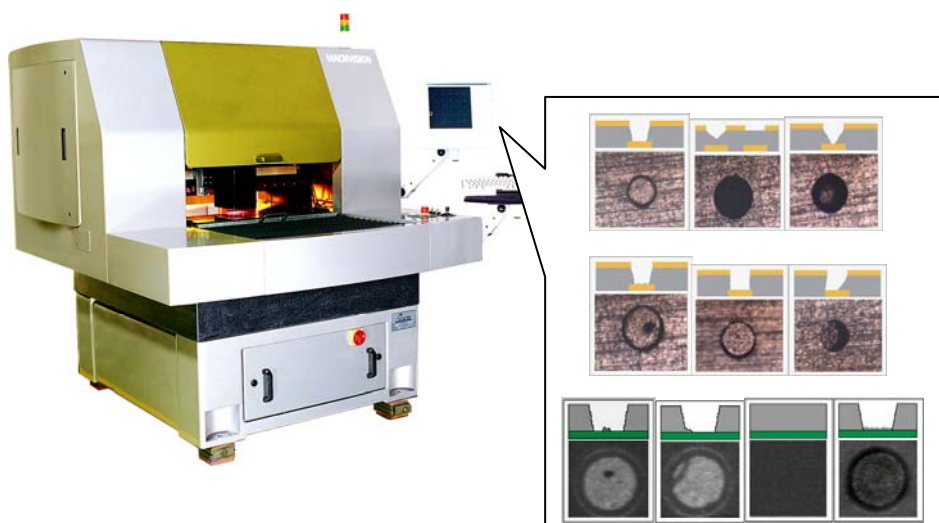


Laservia-AOIM™

レーザービアホール検査測定機



Specification

Model	LV - 265	LVT - 265
機械構造	花崗岩ベース	
本体寸法 (PC 除く)	1975 × 1690 × 1730mm (L × W × H)	
機械重量	2500kg	
作業エリア	550mm × 610mm (オプション: 660 × 810 mm)	
対応プロセス	コンフォーマル / DLD / ABF	
対応基材	銅箔パネル	
ビア径	60~200um	
板厚	0.1~5 mm	
検査項目	ビア未加工、径、位置、スミア、薄膜、など	
参考速度*	55 sec	35 sec
SPC アナライザー	Target & Distribution Plus™ Diagrams	
操作システム	Windows™ family	
エアー	5kg/cm ²	
電源	AC220V; 3P; 60Hz; 6.6KW Max.30A	

* スキャン速度: 450 × 550 mm / 30 万穴

* 規格内容は予告なく変更されることがあります。